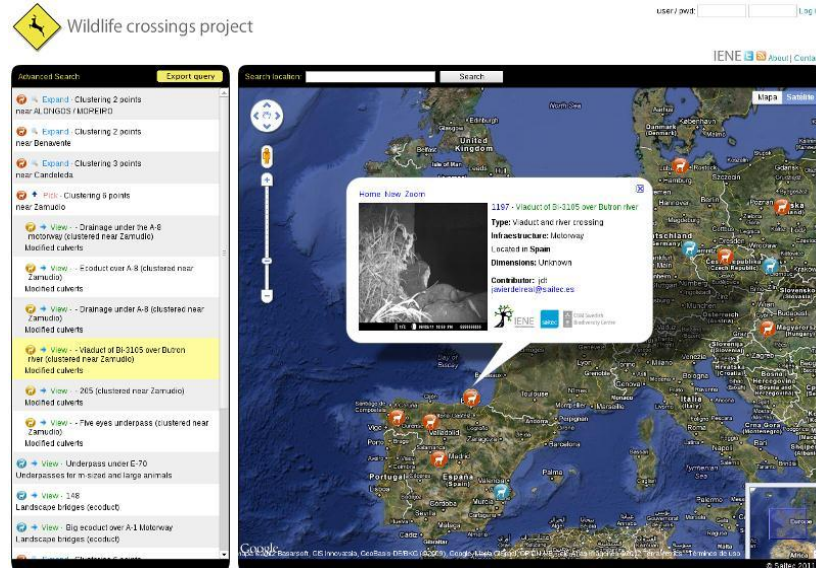


WCP - Wildlife Crossings Project



Objetivos

El proyecto consiste en la puesta en marcha de un portal Web colaborativo, con contenidos técnicos referentes a ingeniería de integración de fauna en infraestructuras de transporte, abierta al público en general, y particularmente orientada a la comunidad científica y técnica interesada en la ingeniería de fauna. Esta aplicación está ligada a SAITEC, e involucra a organizaciones técnicas y científicas.

Se ha visto la necesidad de desarrollar esta herramienta porque cada vez la sensibilización en este sentido es mayor por parte de las administraciones a la hora de diseñar y construir infraestructuras, y se necesitaba una herramienta que permitiese compartir técnicas, experiencias y casos de éxito para inspirar a diseñadores, ingenieros y ecologistas.

Se utiliza el servidor de mapas de Google Maps para la geolocalización de los pasos de fauna. Cada paso de fauna cuenta con una ficha en la que se incluyen datos de localización, especificaciones técnicas, fotos, croquis, videos, documentos, etc.

Se trata de un portal Web colaborativo alineado con las nuevas tendencias de portales Web 2.0, en el que el acceso de consulta es libre. Para subir información al portal es necesario registrarse. Los datos subidos por los colaboradores son validados por un grupo de revisión encargado de velar por la veracidad e integridad de los datos.

Desarrollo

Duración: 2 Años

Presupuesto: 350.000 €

Web: www.wcproject.eu

Consortio

Socios: SAITEC (Líder); SWEDISH BIODIVERSITY CENTRE (CBM); INFRA ECO NETWORK EUROPE (IENE)