

## PRESENTACIÓN DE INOCSA INGENIERÍA, S.L.

**INOCSA Ingeniería, S.L.** es una compañía creada en el año 1976, que ofrece consultoría, ingeniería y gestión de servicios en el ámbito de las infraestructuras, arquitectura, agua y protección medioambiental, que agrupa a profesionales de dilatada experiencia en el sector de las obras públicas. En sus inicios, su accionariado estuvo formado por los propios directivos de la Empresa, hasta que en Mayo de 2010 se ha integrado en **AECOM Technology Corporation (USA)**, líder mundial de servicios de ingeniería y consultoría, que desarrolla su actividad en los sectores del Transporte, Agua y Medio Ambiente, Edificación y Energía, y engloba a más de 45.000 profesionales de estos sectores, con una facturación superior a los 4.500 millones €.



Esta integración consolida la trayectoria de INOCSA, que ha desarrollado y consolidado una amplia experiencia en el ámbito de la Ingeniería Civil y Medio Ambiente, interviniendo activamente en los grandes planes y obras de infraestructuras que se vienen desarrollando en España (autopistas, autovías, alta velocidad ferroviaria, aeropuertos, obras hidráulicas, etc.). Además, participa de forma importante, en la gestión integrada de grandes proyectos, redacción de planes directores, estudios de viabilidad, elaboración de Normativas técnicas, consultoría institucional y como concesionario de obra pública.

Está considerada, en la actualidad, como una de las principales consultoras en infraestructuras del país, liderando algunos de los rankings más significativos del sector de la ingeniería civil española, siendo sus principales clientes las Administraciones Públicas centrales (Ministerios de Fomento y de Medio Ambiente), autonómicas y locales.



La penetración en el campo internacional es cada vez mayor, representando actualmente un 30% del volumen de negocio de la empresa, apoyada fundamentalmente en realizaciones financiadas por grandes organismos multilaterales, Banco Mundial, BID, BAD, BEI, BERD, CAF y Comisión Europea.

La incorporación al grupo AECOM, permite a INOCSA tener una posición privilegiada en el exterior, ya que el grupo está implantado en más de 100 países a lo largo de todo el mundo.

La creciente expansión territorial, sumada a la diversificación de su actividad, han contribuido al importante desarrollo de la sociedad Inocsa en los últimos años, previamente a su incorporación al grupo AECOM, triplicando su número de empleados hasta alcanzar la cifra de 550 empleados de Inocsa, y duplicando el volumen de negocio en el periodo 2.002 - 2.009, pasando de los 18 millones de euros a los 40 millones de euros.

Para todos sus trabajos, tiene implantado un Sistema de Aseguramiento de la Calidad según la norma **UNE-EN-ISO 9001:2008 (Certificado ER-0783/1997)**, y un Sistema de Gestión Ambiental según la Norma **UNE-EN-ISO-14001 (Certificado GA-2001/0289)**.



La actividad de INOCSA se encuentra presente a lo largo de toda la cadena de valor del desarrollo de obras, con un contacto permanente con organismos y clientes privados:

- Desde el planeamiento y análisis de viabilidad donde se origina la infraestructura
- Pasando por el desarrollo a nivel de proyecto definiendo costes y actualizando constantemente el contacto con el mercado y la mejora de técnicas constructivas
- Para terminar en la supervisión de las obras (y project management), asegurando la ejecución en plazos, costes y calidades, o acreditando a Entidades Financieras el avance real de las mismas

La empresa es consciente de la importancia de la colaboración público-privada en el desarrollo y explotación de las infraestructuras españolas e internacionales, participando en la actualidad dentro de éste ámbito en sectores como el aeroportuario y el de carreteras.

## ORGANIZACIÓN

INOCSA está organizada en dos grandes bloques, por un lado las *Unidades de Negocio* y por otro el *Centro de Recursos*.

Las Unidades de negocio se corresponden con las diferentes direcciones: ***Dirección de Infraestructuras del Transporte***, que engloba *Carreteras, Ferrocarriles y Transportes*, ***Dirección de Agua y Medio Ambiente***, ***Dirección de Aeropuertos***, ***Dirección de Arquitectura y Urbanismo***, y ***Dirección de Construcción***.

De la *Dirección de Construcción* dependen las *Unidades de Asistencia Técnica a obra*, que reciben el apoyo del resto de unidades y del Centro de Recursos.

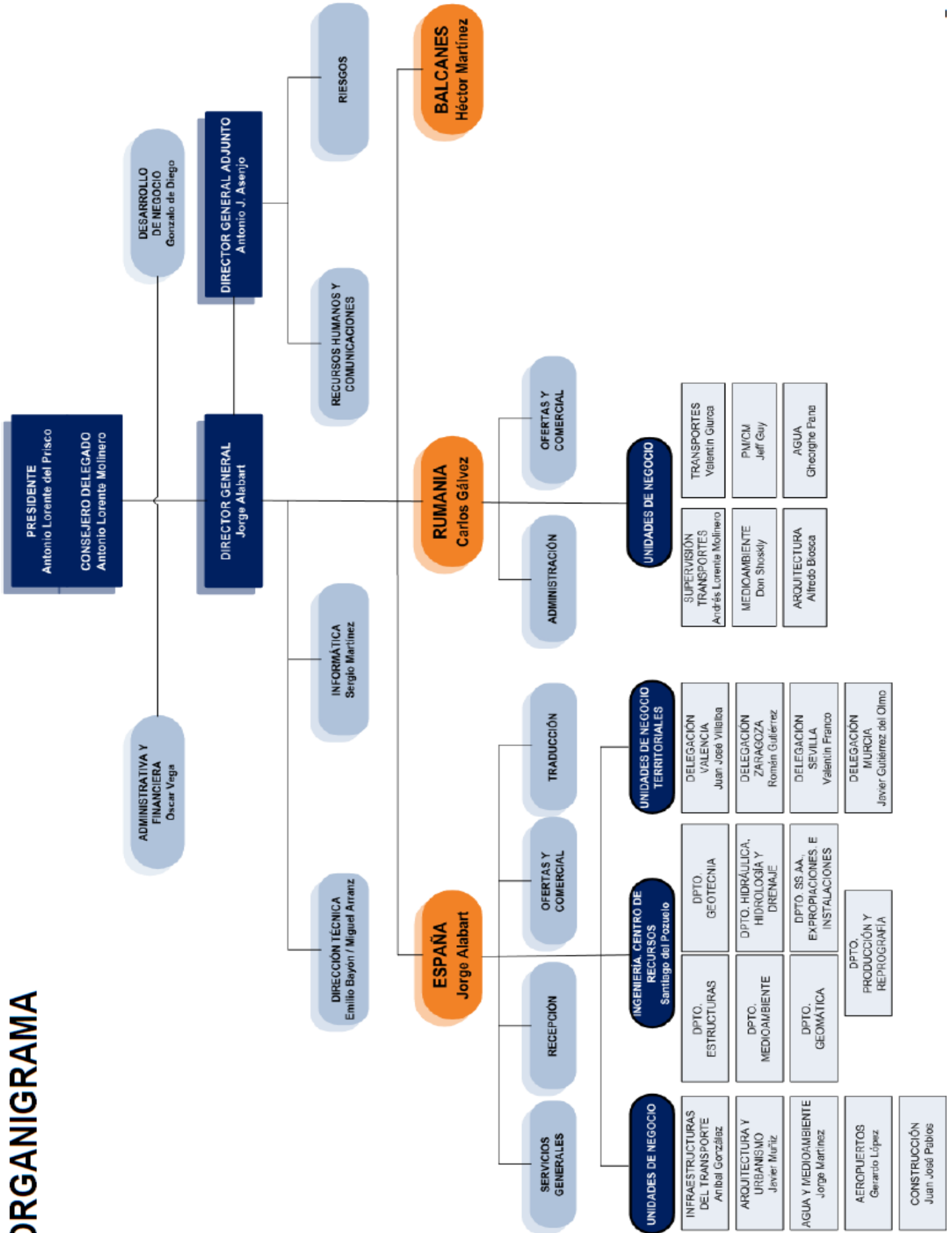
También son unidades de negocio con autonomía propia las delegaciones, tanto nacionales como exteriores: ***Delegación de Valencia***, ***Delegación de Andalucía***, ***Delegación de Murcia***, ***Delegación de Aragón***, ***Delegación de Rumanía*** y ***Delegación de Bosnia***.

Los diferentes departamentos técnicos se engloban dentro del Centro de Recursos o ***Dirección de Ingeniería***, y se encargan del desarrollo de los diversos trabajos técnicos especializados realizados tanto en España como en el exterior, e igualmente dan apoyo a las Unidades de Obra y de Negocio.

Además, existen una serie de direcciones auxiliares, ***Dirección Administrativa y financiera***, ***Dirección Técnica***, ***Dirección de Recursos Humanos y Comunicación*** y ***Dirección de Informática***, y unos departamentos que forman el Staff de la Dirección General, ***Departamento Comercial***, ***Departamento de Servicios Generales*** y ***Departamento de Calidad***, este último es responsable de la implantación y seguimiento de los Sistemas de Aseguramiento de la Calidad y de Gestión Ambiental de todos los trabajos.

La principal característica de INOCSA es la total coordinación entre las diferentes Unidades de Negocio y Departamentos, clave para el buen funcionamiento de los trabajos desarrollados.

# ORGANIGRAMA



## OFICINAS CENTRALES



INOCSA Cuenta con más de 2.300 m<sup>2</sup> en C/ Quintana, 2, 2ª y 3ª plantas (28008) de Madrid. Tf: 91.548.77.90  
Fax: 91.548.77.91 e-mail : [inocsa@inocsa.es](mailto:inocsa@inocsa.es) [www.inocsa.es](http://www.inocsa.es)

Además, tiene diversas delegaciones permanentes y diferentes Unidades de Asistencia Técnica de Control de Obra repartidas a lo largo del territorio nacional e internacional.

## DELEGACIONES EN ESPAÑA

### **Valencia:**

*C/ Gascó Oliag, 8 –1 2ª planta 46010 Valencia*

### **Sevilla:**

*Edificio Torrepalmera, Calle Cardenal Bueno Monreal, 56 4ºB, (41013 – Sevilla)*

### **Zaragoza:**

*Plaza San Francisco nº 11 – entresuelo (50006) – Zaragoza*

### **Murcia:**

*Avda. Juan Carlos I, edificio Torre de Cristal, 4ª Planta 30100 Espinardo (Murcia)*

### Oficinas permanentes:

#### **Badajoz:**

*C/ Hermanos Segura Covarsi, 4 – Oficina 2*

#### **Asturias:**

*C/ Comandante Caballero, 8-1º A 33005 Oviedo*

#### **Barcelona:**

*Aeropuerto Prat de Llobregat. Oficina Ejecutiva Planificación y Desarrollo. 08820 El Prat de Llobregat (Barcelona)*

## DELEGACIONES EN EXTERIOR

Las diferentes delegaciones internacionales disponen de autonomía propia para la ejecución de los diferentes contratos, recibiendo el apoyo de la organización central cuando es requerido. Cuenta con delegaciones permanentes en Rumania (141-143 Calea Floreasca, Sector 1; 014467 - Bucarest) y Bosnia (Dervisa Numica, BR4; 71000 – Sarajevo), así como oficinas abiertas en diversos Países de Sudamérica.

Por supuesto, el apoyo de las Empresas del grupo AECOM es total en las actividades que INOCSA lleva a cabo fuera de España, como ya se ha comentado anteriormente, mediante su presencia en más de 100 países repartidos por los 5 continentes.



## CAMPOS DE ACTIVIDAD

Estudios, Proyectos, Conservación y Explotación de infraestructuras, Promoción y Concesiones de Infraestructuras, Dirección y Control de Obras, en los campos de:

- CARRETERAS
- URBANISMO Y O. TERRITORIO
- AGRONOMÍA Y AGROINDUSTRIA
- AUTOPISTAS Y AUTOVÍAS
- ECONOMÍA DEL TRANSPORTE
- RECURSOS HIDRÁULICOS
- AEROPUERTOS
- FERROCARRILES
- METRO
- OBRAS HIDRÁULICAS
- MEDIO AMBIENTE
- EDIFICACIÓN
- GEOLOGÍA Y GEOTECNIA
- SISTEMAS DE INFORMACIÓN
- ARQUITECTURA
- PUERTOS Y OBRAS MARÍTIMAS
- INDUSTRIA Y ENERGIA
- APARCAMIENTOS URBANOS



## REALIZACIONES MÁS REPRESENTATIVAS

### más de 1.000 proyectos y estudios:

- 1.500 km autopistas y autovías
- 2.000 km de carreteras convencionales
- 1.000 km de ferrocarril y alta velocidad
- 50 km de túneles
- 500 Puentes / Viaductos
- 6 grandes presas
- 400 Km de conducciones
- 6 EDAR / ETAP / desaladoras
- 12 aparcamientos urbanos
- Más de 12.000 Has de urbanización
- Más de 40 estudios medioambientales
- Planificación y diseño de 1 Aeropuerto completo y 2 terminales aeroportuarias



### más de 100 Direcciones y Controles de Obras:

- 1.300 km autopistas / autovías
- 200 km de carreteras convencionales
- 200 km de tren de alta velocidad
- 15 km de metro
- 2 grandes presas
- 12 aparcamientos urbanos
- 50 Km de conducciones
- 2 EDAR / ETAP / desaladoras
- Más de 500.000 m<sup>2</sup> de edificación
- 1 Aeropuerto completo y 2 terminales

## EQUIPO HUMANO

Respondiendo a las exigencias del mercado, y a las inquietudes que desde siempre han animado al equipo humano de INOCSA, principal activo de la empresa, se ha producido una evolución pausada pero sostenida en el tiempo en la búsqueda de la ampliación de sus áreas de actividad y del ámbito espacial de actuación. La clave del éxito de la empresa son sin duda los recursos humanos de que dispone, constituidos por profesionales de sobrada experiencia en diferentes campos de la ingeniería, arquitectura y obra civil.



La plantilla está formada por más de **550 personas (350 en España y 200 en exterior)**, de las que más de la mitad son técnicos especializados en diferentes materias:

- Ingenieros Superiores (Caminos, Industriales, Telecomunicaciones, Aeronáuticos, Agrónomos, Montes) y Arquitectos
- Ingenieros Técnicos y Arquitectos Técnicos
- Licenciados (Geólogos, Biólogos, Arqueólogos, Físicos, Químicos, Economistas, Abogados)
- Técnicos Auxiliares

Se trata de una Plantilla *joven y estable*, donde la media de edad es de 37 años con un porcentaje de trabajadores fijos entorno al 50%.