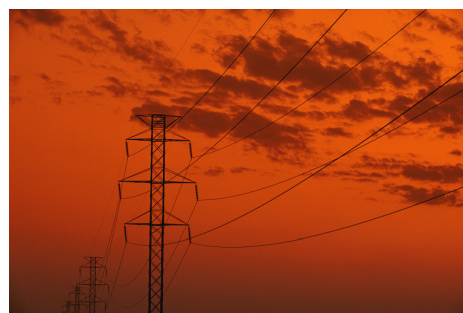




> PARQUE EÓLICO 1.000 MW SHANGDONG. CHINA

Project management en un parque eólico con molinos de 2 MW en la provincia de Shangdong, al norte de Pekin, en China, para FERSA Energías Renovables.

El parque tendrá una capacidad total de generación de 1.000 MW, desarrollándose en módulos de 48 MW, con subestación común a 4 parques.



CLIENTE >