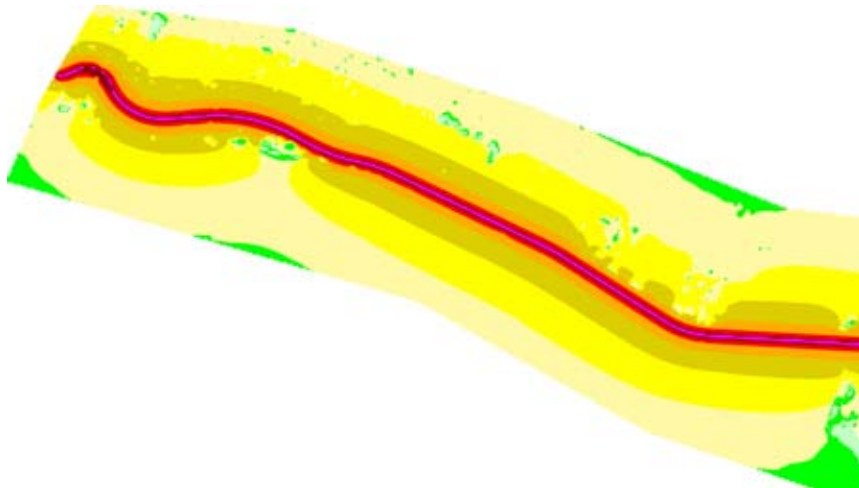


Estudio de Ruido Ambiental generado por la ampliación de la autovía V-21



Año: 2005

Lugar: VALENCIA (España)

Cliente: Intecsa-Inarsa, S.A.

Con el fin de evaluar la situación futura (ampliación de la autovía), GARCIA-BBM realizó cálculos utilizando el modelo matemático recogido en la actual legislación, presentando a lo largo del trazado de la autopista los niveles sonoros equivalentes día y noche en curvas de igual nivel.

Igualmente, se presentó los niveles calculados para aquellos desarrollos urbanísticos o viviendas y edificaciones aisladas situados a ambos márgenes de la autovía y dentro del tramo estudiado.