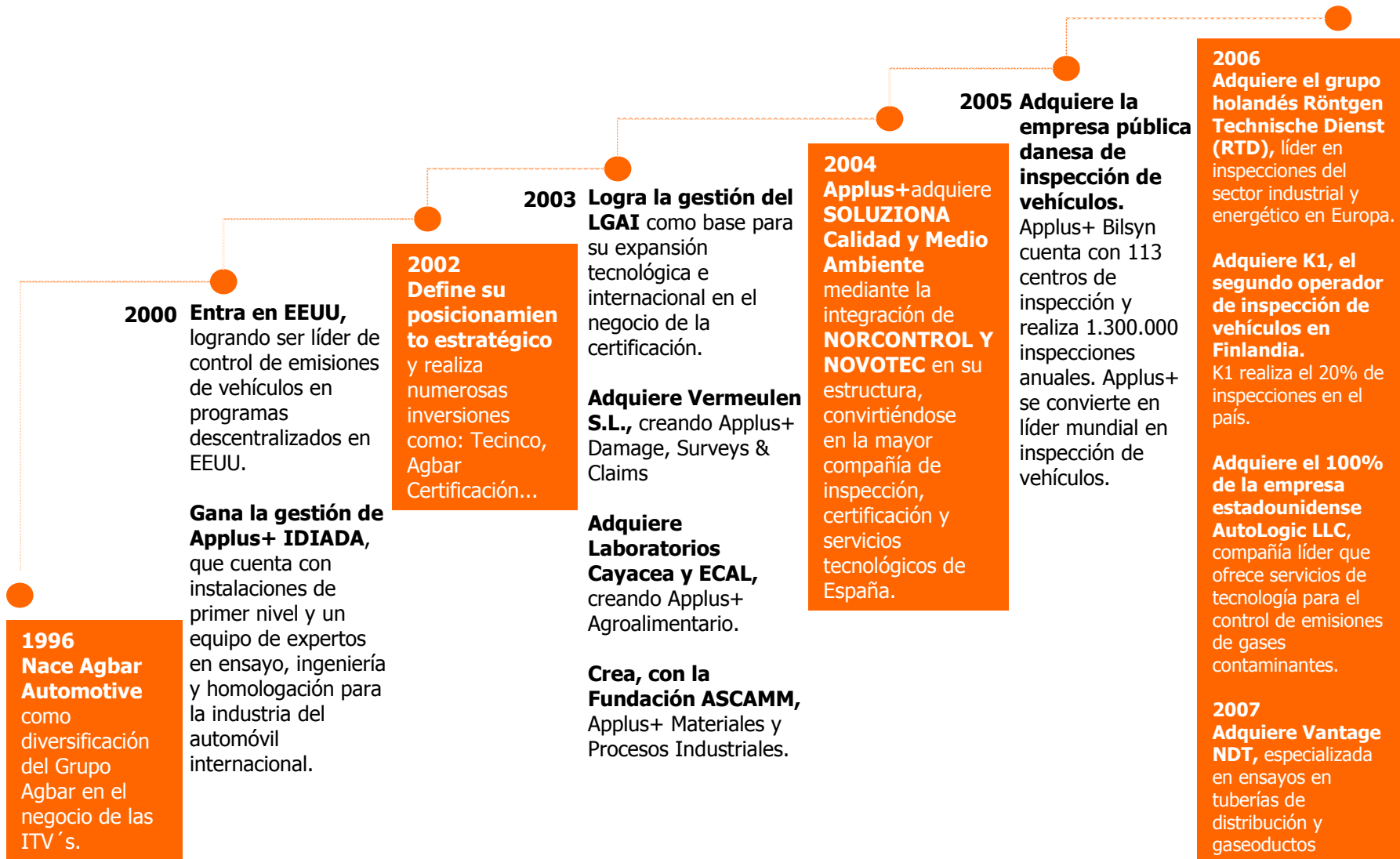


# Applus+

## 2010

<b>00_ Applus+ de un vistazo</b>	Pág.3-4
<b>01_ Presencia Internacional</b>	Pág.5
<b>02_ Nuevos Accionistas</b>	Pág.6
<b>03_ Nuestro sector, en continuo crecimiento</b>	Pág.7-8
<b>04_ Plan Estratégico</b>	Pág.9-11
<b>05_ Una organización orientada al cliente</b>	Pág.12-16
<b>06_ División IAT</b>	Pág. 17
<b>07_ Contacte con nosotros</b>	Pág. 26

# 00 Antecedentes



# 01 Applus+ de un vistazo



Datos 2009

- ⊕ **Applus+** es una compañía líder en ensayo, inspección, certificación y servicios tecnológicos. Además, es la primera multinacional española en el sector de la certificación (9ª a nivel mundial, 1ª en ensayos no destructivos, 2ª en inspección de vehículos, y 3ª a nivel europeo en inspección y asistencia técnica y laboratorios).
- ⊕ Nuestro objetivo es ser el referente global tecnológico para la evaluación de la conformidad y referente específico en el ámbito de la ingeniería de productos y procesos. Para ello desarrollamos y creamos nuevos estándares con la ayuda de nuestros expertos profesionales y la aplicación de la última tecnología.
- ⊕ **Applus+** está presente en los 5 continentes y ofrece su servicio en más de 25 sectores. A nivel nacional operamos en todas las Comunidades Autónomas.



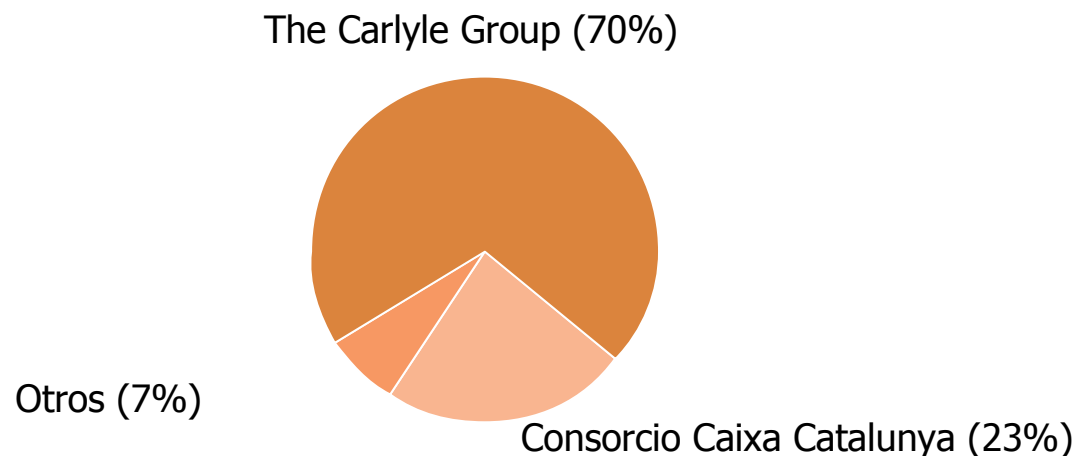
## 01 Presencia Internacional

⊕ Más de 10.000 empleados en los 5 continentes, localizados en 40 países en continuo crecimiento.

**Europa:** Andorra, Austria, Bélgica, República Checa, Dinamarca, Finlandia, Francia, Alemania, Holanda, Irlanda, Italia, Luxemburgo, Noruega, Polonia, Portugal, Eslovaquia, España, Suiza, Turquía y Reino Unido. **América:** Argentina, Brasil, Canadá, Colombia, Costa Rica, Chile, Ecuador, Guatemala, México, Nicaragua, Panamá, Estados Unidos. **Asia:** China, India, Japón, Corea del Sur, Malasia, Singapur. **África:** Nigeria. **Oceanía:** Australia.



## 02 Nuevos Accionistas



**The Carlyle Group:** es una de las mayores firmas de *private equity* del mundo y gestiona más de 75.600 millones de dólares

**Caixa Catalunya:** Cuarta caja de ahorros española en volumen de activos. Lidera consorcio formado por Caixa Sabadell, Caixa Manresa, Caixa Girona, GTD, Román Sanahuja, Andreu Costafreda y la familia Soler (Quadis)

***Accionistas comprometidos al 100% con la integridad de la compañía y su crecimiento de futuro, de acuerdo al Plan Estratégico***

### 03 Nuestro sector, en continuo crecimiento

- ⊕ Crecimiento anual del 8%, por encima del PIB
- ⊕ Factores del crecimiento:
  - ⊕ **Outsourcing:** Subcontratación de actividades de inspección y certificación tanto del sector público como privado
  - ⊕ **De lo público a lo privado:** El objetivo de reducir déficits fiscales provoca un énfasis en la eficiencia de costes de inversiones y servicios públicos
  - ⊕ **Incremento de la regulación:** Tanto a nivel regional, nacional y global



### 03 Nuestro sector, en continuo crecimiento

- ⊕ Factores del crecimiento (Cont.):
  - ⊕ **Normalización:** Nuevas normas internacionales exigen el cumplimiento de evaluaciones periódicas en cuanto a la gestión de la calidad , el medioambiente y la prevención de riesgos
  - ⊕ **Globalización:** las compañías de inspección y certificación tienen un papel clave en la evaluación de la conformidad
  - ⊕ **Anticipación en la gestión del riesgo:** estrategia proactiva ante la exigencia de actividades de inspección, certificación y ensayo
  - ⊕ **Migración de la producción:** hacia regiones con menos costes
  - ⊕ **Demanda del consumidor final:** cada vez más preocupado por la calidad, seguridad e impacto ambiental



## 04 Plan Estratégico

### Visión de Negocio

Ser el referente global tecnológico para la evaluación de la conformidad y referente específico en el ámbito de la ingeniería de productos y procesos

### Referente Tecnológico

Líder en volumen de evaluaciones y certificaciones, modelo de referencia en el sector de la certificación, desarrollando y creando nuevos estándares

Líder de opinión en el sector gracias a sus expertos profesionales y al empleo de la última tecnología en certificación

### Visión Global

Presente en todos los sectores (multisector) y en todos los países para ofrecer el mejor servicio a sus clientes

### Evaluación de la Conformidad

Nuestras actividades de ensayo, inspección, asistencia técnica y certificación aplican los estándares y normas más exigentes

Asesoramos y trabajamos con nuestros clientes para conseguir los más altos estándares de calidad

## 04 Plan Estratégico

### Estrategia

**Focalización en el aumento del valor de la compañía a través de:**

**Liderazgo**  
en sectores de  
actividad y  
áreas  
geográficas

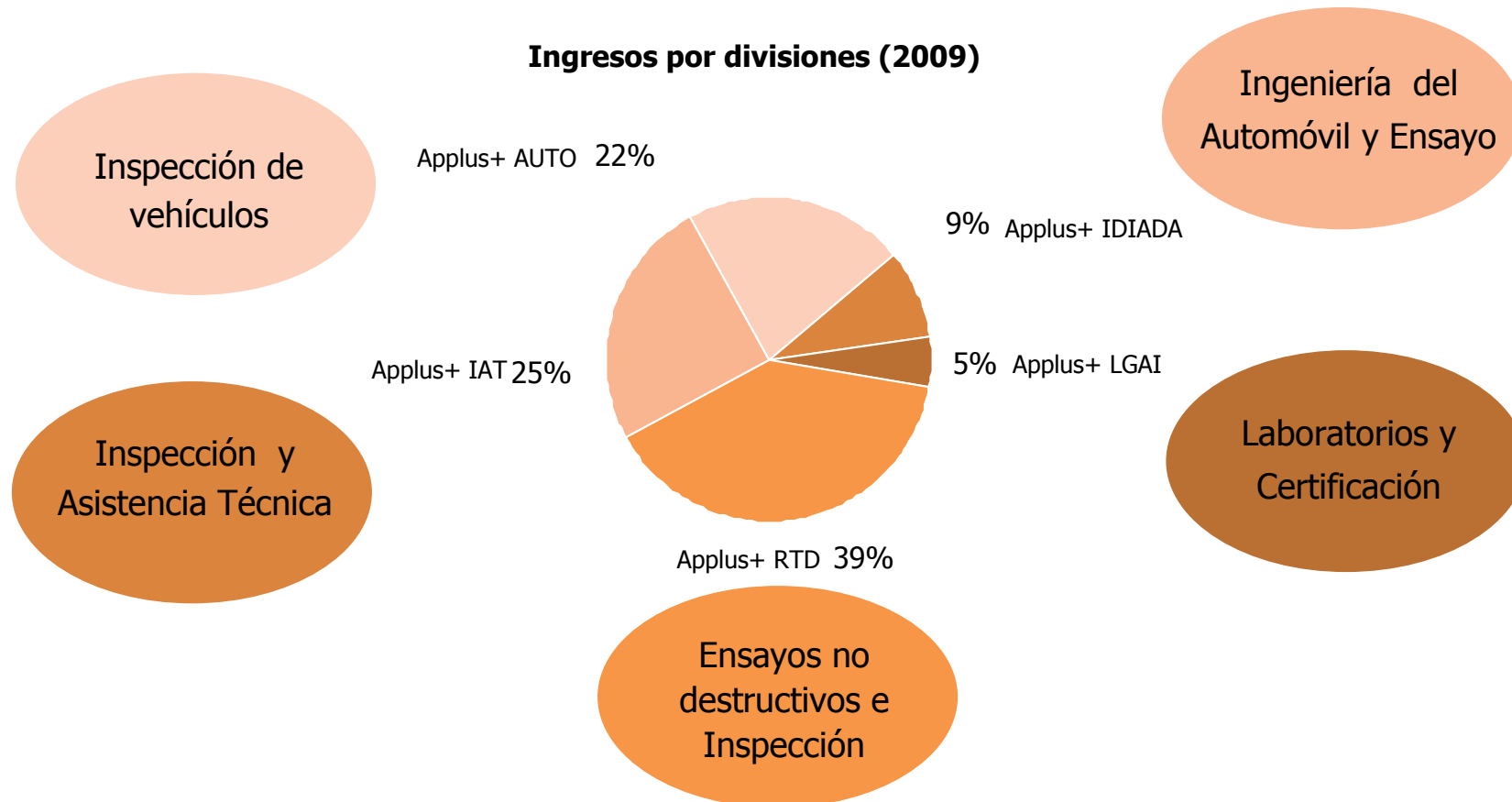
**Crecimiento**  
Doblar ventas y  
EBITDA en  
2012

**Rentabilidad**  
Incrementando  
el ratio  
EBITDA/ventas  
al 18% en 2012

***Todo ello a través de un proceso de tecnificación de todos los servicios ofrecidos por Applus+***

## 05 Una organización orientada al cliente

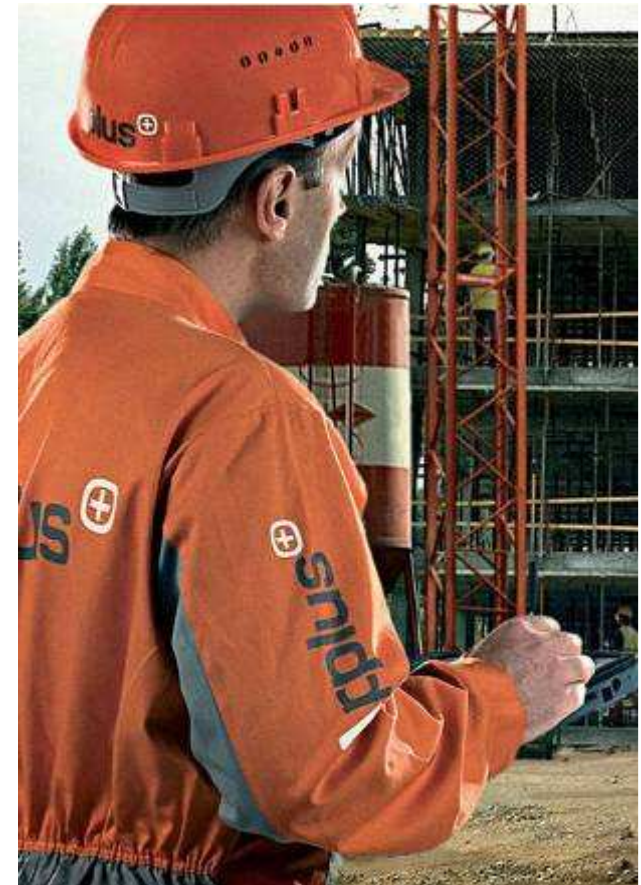
**Operamos a través de 5 Divisiones:**



## 05 Una organización orientada al cliente

### Applus+ IAT: División de Inspección y Asistencia Técnica

- ⊕ Nos focalizamos en la evaluación y propuesta de mejoras en los ámbitos de calidad, seguridad y eficiencia relacionados con el diseño, construcción y funcionamiento de instalaciones, infraestructuras y servicios
- ⊕ 3.200 empleados
- ⊕ Actividad en España y Latinoamérica
- ⊕ Estrategia: focalización en medioambiente, consultoría, eficiencia energética, ingeniería del terreno y *project management* además de servicios ofrecidos a la Administración



## 05 Una organización orientada al cliente

### Applus+ AUTO: División de Inspección de Vehículos

- ⊕ Applus+ es el segundo operador mundial en número de inspecciones y líder en España
- ⊕ Más de 17 millones de inspecciones al año en España, Europa, EEUU y Latinoamérica
- ⊕ 2.200 empleados
- ⊕ Experiencia en los diferentes modelos de gestión del servicio: concesional (centralizado, descentralizado), autorización y liberalizado
- ⊕ Estrategia: Nuevos procesos de privatización en Europa / Nuevos concursos donde no tenemos presencia / Aumentar cuota mercado en Finlandia y Dinamarca / Incursión en nuevos mercados emergentes con proyectos de consultoría (India, China)





## 05 Una organización orientada al cliente

### Applus+ RTD: División de Ensayos no Destructivos e Inspección

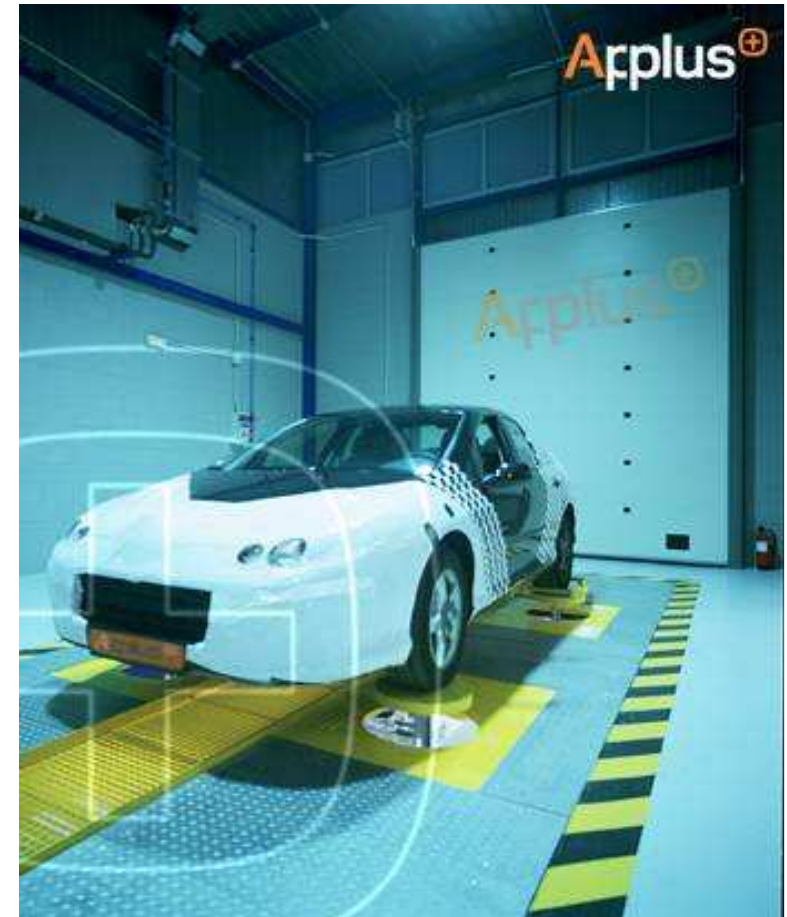
- ⊕ Realizamos ensayos no destructivos e inspecciones en el sector petroquímico, energía y cualquier otro campo que requiera de nuestros servicios
- ⊕ Servicios especializados en el área de desarrollo de sondas, seguridad y protección en radiaciones
- ⊕ Centro Tecnológico de primer nivel
- ⊕ Nos preocupamos de asegurar la calidad e integridad de los sistemas técnicos y de optimizar los programas de mantenimiento
- ⊕ 4.000 empleados
- ⊕ Presencia en los 5 continentes
- ⊕ Estrategia: Aumento del contenido tecnológico en los servicios ofrecidos, incrementando el valor añadido y la rentabilidad / Expansión geográfica (España, Italia)



## 05 Una organización orientada al cliente

### Applus+ IDIADA: División de Ingeniería del Automóvil y Ensayo

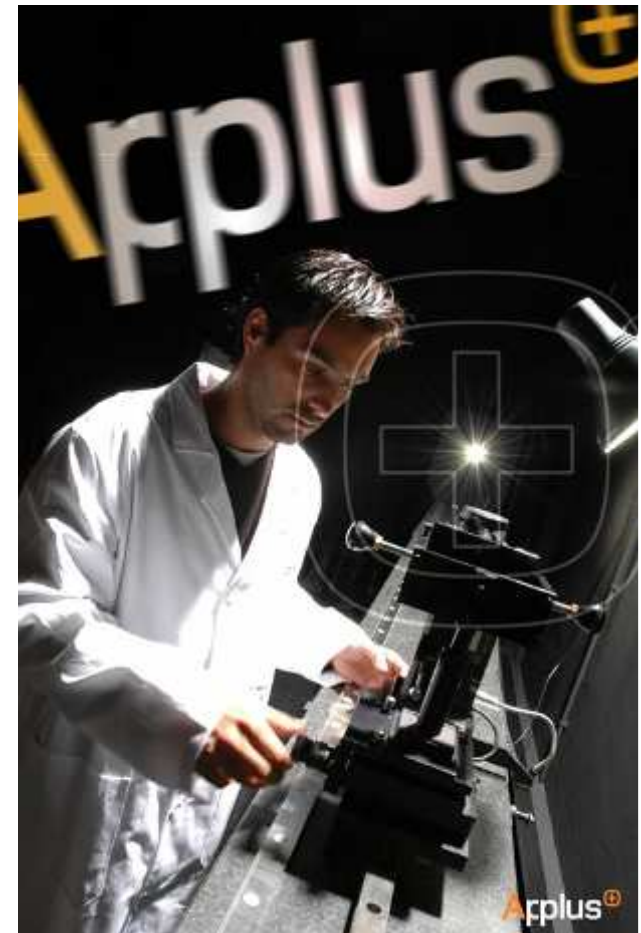
- ⊕ *Partner* de la industria internacional de automoción, ofreciendo soluciones completas para proyectos de desarrollo de producto en todo el mundo, incluyendo ingeniería, ensayo y homologación
- ⊕ Disponemos de instalaciones de ensayo y laboratorios de primer nivel y un equipo internacional de ingenieros y expertos técnicos altamente experimentados
- ⊕ Centro Tecnológico de primer nivel
- ⊕ 850 empleados
- ⊕ Presencia en Europa y Asia
- ⊕ Estrategia: Fortalecimiento de Know-How en áreas clave del desarrollo del vehículo/ Ampliar ámbito de nuestros servicios/ Continuar con expansión internacional/ Incrementar los servicios de ingeniería, llegando a tener la capacidad desarrollo de una plataforma completa



## 05 Una organización orientada al cliente

### Applus+ LGAI: División de Laboratorios y Certificación

- ⊕ *Partner* tecnológico ofreciendo servicios de desarrollo de producto, ensayos y certificación
- ⊕ Asesoramos y mejoramos productos ensayando su calidad y comportamiento frente a la salud y seguridad según diferentes normas
- ⊕ Certificamos que los sistemas y servicios cumplen los requerimientos indicados por la administración organismos de regulación y el propio mercado
- ⊕ Centro Tecnológico de primer nivel
- ⊕ 700 empleados
- ⊕ Presencia en Europa, Asia y América
- ⊕ Estrategia: Incrementar capacidades en ingeniería derivadas de nuestra experiencia en ensayo / Inversión en nuevas instalaciones/ Asegurar presencia internacional mediante la adquisición de compañías, estableciendo alianzas y abriendo nuevas filiales





Applus<sup>+</sup>

Applus<sup>+</sup>

**División IAT** Presentación de servicios

# 06 Nuestros Servicios Generales

## Conocimiento en **Ingeniería y Construcción\***



### Soportes tecnológicos

- ASPEN
- DIG SILENT
- ATP
- PROTEST

#### Proyectos de Líneas y CTs de Distribución

- Realización de Ingeniería Básica y de Detalle y Especificaciones Técnicas.
- Proyectos de Líneas Aéreas de MT, AT y MAT
- Proyectos de Líneas subterráneas
- Proyectos de Centros de Transformación

#### Proyectos de Líneas y Subestaciones de Transporte

- Realización Ingeniería Básica
- Ingeniería de Detalle
- Especificaciones Técnicas de equipos.
- Proyectos de subestaciones de Distribución y Transporte (Obra Civil, Montaje electromecánico, Control y Protección)

#### Levantamientos topográficos y Replanteos

- Equipos propios de topografía de última tecnología

#### Estudios Geotécnicos

- Servicio integral para todo tipo de estudios (obra civil, edificación, etc)
- Laboratorio acreditado para ensayos de mecánica
- Equipos de sondeo
- Estudios de trazado y cimentaciones
- Estabilidad de taludes y estructuras de tierra
- Cartografía Geológica

#### Tramitaciones

- ⊕ Autorizaciones de Proyectos
- ⊕ Autorizaciones de Ayuntamientos y Organismos
- ⊕ Gestión de compras y parcelas
- ⊕ Gestión de mutuos acuerdos
- ⊕ Elaboración de RBDs
- ⊕ Expediente de expropiación
- ⊕ Asistencia Jurídica y otros servicios complementarios

#### Gestión de Compras

- ⊕ Selección y homologación de proveedores
- ⊕ Petición, análisis y negociación de condiciones con proveedores
- ⊕ Elección de oferta
- ⊕ Lanzamiento y seguimiento de pedidos
- ⊕ Gestión y recepción de los envíos de material
- ⊕ Control de las facturas de proveedores
- ⊕ Evaluación de proveedores

#### Dirección facultativa, de Obra y Supervisión

- ⊕ Otros servicios asociados (estudios de impacto ambiental, paisajísticos, Vigilancia ambiental, ensayos de aparamenta de subestaciones, ensayos en cable seco, transformadores, etc

#### Ingeniería de Protecciones

#### Pruebas y Puestas en Marcha

Nota\*: Estos servicios se realizarán bajo la marca Novotec que pertenece al Grupo Applus+

# 06 Nuestros Servicios Generales



## Soportes tecnológicos

INC@WEB en modular, en soporte multi-idioma y en tecnología abierta, adaptable a las necesidades del cliente. Dispone de módulos de gestión de la documentación, gestión de procesos y registros (workflow), auditorías, acciones correctoras y preventivas, gestión de indicadores, de gestión de ideas de mejora e innovación, de incidencias y quejas de clientes, gestión del mantenimiento, etc ...

## Conocimiento en consultoría

### Sistemas de gestión

- ⊕ Implantación, mantenimiento y evaluación de sistemas de gestión basados en normas de gestión de calidad, seguridad alimentaria, innovación, etc.

### Estrategia y Excelencia

- ⊕ Análisis estratégico
- ⊕ Formulación Estratégica y Cuadro de Mando Integral
- ⊕ Autoevaluación EFQM
- ⊕ Planes de Mejora basados la autoevaluación
- ⊕ Memorias de Excelencia

### Procesos

- ⊕ Identificación de expectativas y evaluación de satisfacción de clientes
- ⊕ Gestión por procesos
- ⊕ Mejora de procesos y resolución de problemas
- ⊕ Mejora de la gestión de las operaciones
- ⊕ Seis sigma y Lean Management

### Outsourcing

- ⊕ Apoyo a la dirección
- ⊕ Auditorías internas
- ⊕ Mejora continua del Sistema
- ⊕ Formación / Comunicación

### Gestión de la innovación

- ⊕ Sistemas de gestión de la I+D+i
- ⊕ Proyectos de I+d+i: gestión, evaluación y elaboración de memorias y optimización fiscal
- ⊕ Sistemas de vigilancia tecnológica e inteligencia competitiva
- ⊕ Programas de creatividad

### RRHH y Desarrollo Organizativo

- ⊕ Diagnósticos y planes de gestión de RRHH
- ⊕ Estudios de clima organizacional
- ⊕ Gestión por competencias
- ⊕ Modelos organizativos: análisis y diseño de modelos organizativos.
- ⊕ Programas de gestión del cambio, liderazgo y comunicación interna. Gestión de la formación

### Consultoría para la Administración Pública

- ⊕ Evaluación y Control de Políticas Públicas
- ⊕ Modernización de la Administración
- ⊕ Fomento de la competitividad
- ⊕ Responsabilidad Social Pública
- ⊕ Formación y Empleo
- ⊕ Desarrollo Turístico y Cultural
- ⊕ Gestión Sanitaria y Educativa

### Formación

- ⊕ Formación "in company", abierta y en colaboración

# 06 Nuestros Servicios Generales



## Soportes tecnológicos

Nor-Ma y S • A • LE • M: Servicio de actualización de la legislación medioambiental

INC@WEB aplicación para la gestión de la documentación y los registros de sistemas normalizados

## Conocimiento en medio ambiente y sostenibilidad

### Gestión ambiental

- ⊕ Evaluaciones y auditorías medioambientales
- ⊕ ISO 14001/EMAS y sistemas integrados
- ⊕ Gestión forestal sostenible
- ⊕ Análisis del ciclo de vida
- ⊕ Cambio climático
- ⊕ Outsourcing de la función ambiental

### Sostenibilidad y RSE

- ⊕ Memorias ambientales, sostenibilidad y RSE
- ⊕ Indicadores ambientales y de sostenibilidad
- ⊕ Sistemas de gestión de la RSE
- ⊕ Diagnósticos y evaluaciones de sostenibilidad
- ⊕ Identificación y evaluación de stakeholders
- ⊕ Conciliación vida laboral y familiar EFR-1000
- ⊕ Inversión socialmente responsable

### Formación

- ⊕ Cursos in company, abiertos y en colaboración/concertados

### Ingeniería y vigilancia ambiental

- ⊕ Planificación ambiental de actividades (EIA, EAE)
- ⊕ Ingeniería ambiental integral de proyectos
- ⊕ Modelizaciones de difusión atmosférica y mapas de ruido
- ⊕ Suelos contaminados
- ⊕ Análisis de riesgos ambientales
- ⊕ Proyectos de construcción, explotación, sellado y clausura de vertederos

### Gestión de residuos

- ⊕ Inventarios, planes de gestión y minimización de residuos, planes de prevención de envases y de comunicación
- ⊕ Control de calidad de residuos
- ⊕ Asesoría a sistemas integrados de gestión

### Inspección y control medioambiental

- ⊕ Control de la contaminación atmosférica: emisión e inmisión
- ⊕ Control de la contaminación de aguas: residuales, superficiales y subterráneas
- ⊕ Control de la contaminación de suelos y por residuos
- ⊕ Estudios acústicos

## 06 Nuestros Servicios Generales



### Soportes tecnológicos

**S • A • LE • M** Servicio de actualización de la legislación medioambiental y de prevención de riesgos laborales

**Appolo** Aplicación web para gestión de coordinación de contratistas

## Conocimiento en **seguridad y salud laboral**

- ⊕ Modelo de Excelencia Preventiva (TH&SM®)
- ⊕ Diseño e implantación de sistemas de gestión de la prevención de riesgos laborales (SGPRL) según OHSAS 18001, BS 8800, recomendaciones OIT
- ⊕ Análisis organizacional, de procesos preventivos, de costes, etc.
- ⊕ Auditorías internas
- ⊕ Plan de emergencia y autoprotección
- ⊕ Servicio de Prevención Ajeno
- ⊕ Seguridad, higiene y ergonomía y factores psicosociales
- ⊕ Recurso preventivo
- ⊕ Atmósferas explosivas (ATEX)
- ⊕ Calidad del Aire Interior (IAQ)
- ⊕ Legionela, síndrome del edificio enfermo, medición de confort, etc.
- ⊕ Seguridad en obras de construcción
- ⊕ Elaboración de estudios/estudios básicos y planes de seguridad
- ⊕ Coordinación de seguridad y salud en obras de construcción según R.D. 1627/97 tanto para fase de proyecto como para fase de construcción
- ⊕ Asistencia técnico-jurídica en materia de prevención
- ⊕ Tramitación de requerimientos, sanciones, responsabilidades civiles y penales
- ⊕ Formación

# 06 Nuestros Servicios Generales



## Soportes tecnológicos

**GES** soporte para lograr la eficiencia energética y la mejor valoración tarifaria

**ERES** plataforma para la evaluación del riesgo técnico en la edificación para entidades aseguradoras

**GEIME** gestión integral del mantenimiento de edificios

**REDENOVA** gestión integral de la conservación de la red viaria

**SICUT** herramienta de simulación numérica que permite analizar el comportamiento mecánico

**TOPLING** desarrollo para el estudio de la estabilidad de taludes en excavaciones

## Conocimiento en construcción y Project Management

### Área edificación

- ⊕ Control técnico de la edificación (OCT)
- ⊕ Asistencia técnica y control de calidad
- ⊕ Análisis estructural y estudios de patología
- ⊕ Eficiencia energética y asesoramiento tarifario
- ⊕ Gestión del mantenimiento de inmuebles
- ⊕ Climatización e instalaciones, ensayos de materiales y pruebas

### Área infraestructuras

- ⊕ Proyectos y estudios técnicos
- ⊕ Gestión de infraestructuras
- ⊕ Explotación, topografía y cartografía
- ⊕ Control de calidad y ensayos
- ⊕ Asistencia técnica y dirección de obra
- ⊕ Auscultación e instrumentación geotécnica
- ⊕ Ingeniería del terreno y obras subterráneas

### Control de costes

- ⊕ Estudios de viabilidad
- ⊕ Establecimiento de presupuestos
- ⊕ Benchmarking
- ⊕ Control de costes
- ⊕ Auditoría del proyecto
- ⊕ Gestión del valor

### Project management

- ⊕ Consultoría estratégica
- ⊕ Planes directores/master schedule
- ⊕ Planificación de procesos
- ⊕ Planificación del proyecto
- ⊕ Planificación del diseño
- ⊕ Gestión de contratos
- ⊕ Soluciones "llave en mano"
- ⊕ Dirección de construcción
- ⊕ Gestión de construcción
- ⊕ Gestión de contrataciones
- ⊕ Seguimiento del proyecto
- ⊕ Seguimiento de construcción

### Consultoría especializada

- Representante de entidades financieras
- Auditoría técnica ("due diligence")
- Consultoría PFI (financiación privada)
- Redacción de contratos
- Evaluación de riesgos
- Explotación life cycle costing
- Asesoramiento de reclamaciones
- Gestión de inmuebles (facilities management)

## 06 Nuestros Servicios Generales



### Soportes tecnológicos

**LINZE** sistema dual, automático y de alta definición para la inspección de instalaciones lineales desde helicóptero

**BÚHO** sistema aerotransportado para la inspección visual y termográfica

**SINPROT** simulación integrada de protecciones eléctricas

**IDD** sistemas de diagnóstico y monitorización de subestaciones

**VLF** sistema de diagnóstico e inspección de cables eléctricos enterrados

**ProTDT** medida en campo de calidad y cobertura de TDT

## Conocimiento en redes eléctricas y telecomunicaciones

### Redes Eléctricas

- ⊕ Tramitación administrativa. Gestión de acuerdos Expedientes de expropiación. Asistencia jurídica
- ⊕ Dirección técnica y supervisión de líneas e instalaciones
- ⊕ Ensayos a la aparata de medida y protección y A.T.
- ⊕ Verificación de sistemas de protección y telecontrol
- ⊕ Legalización de instalaciones (OCA)
- ⊕ Mantenimiento legal e inspección reglamentaria
- ⊕ Inspecciones de líneas aéreas eléctricas
- ⊕ Ensayos de mantenimiento predictivo
- ⊕ Ensayos "Doble" en transformadores y motores
- ⊕ Ensayos de interruptores de potencia
- ⊕ Ensayos en cables. Termografía infrarroja
- ⊕ Diseño de sistemas de protecciones
- ⊕ Estudios de selectividad e incidencias
- ⊕ Eficiencia energética y calidad de red
- ⊕ Verificación de instalaciones y equipos de medida. Laboratorio de verificaciones
- ⊕ Formación y capacitación

### Redes de Telecomunicaciones

- ⊕ Gestión de permisos y legalización de redes
- ⊕ Asistencia técnica y dirección de obra en el despliegue de redes e instalaciones
- ⊕ Inspección y recepción del montaje y puesta en servicio de redes y equipos
- ⊕ Verificación del cumplimiento de normativa
- ⊕ Certificación de radiaciones electromagnéticas
- ⊕ Certificación de redes de cable
- ⊕ Certificación de redes de fibra óptica
- ⊕ Consultoría de diseño de redes radio y cable
- ⊕ Ingeniería y consultoría de sistemas de telecontrol
- ⊕ Ingeniería de diseño de redes fijas y radio
- ⊕ Ingeniería de instalaciones y obra asociada
- ⊕ Auditoria de redes, equipos y servicios
- ⊕ Drive Test de telefonía móvil
- ⊕ Certificación de emisión/recepción de TDT
- ⊕ Consultoría de calidad de servicio y facturación
- ⊕ Formación y capacitación



# 06 Nuestros Servicios Generales



## Soportes tecnológicos

**SAETA / ENVITE** sistema automatizado de inspección de fondos y virolas de tanques

**AERO** sistema de monitorización y mto. predictivo de aerogeneradores

**SITDI** sistema integrado de técnicas de diagnóstico e inspección para plantas industriales

**SITUA** sistema automatizado para detección de corrosión interna en tubos

**INCOTEST** sistema de detección de corrosión bajo aislamiento

**AIDA** adquisición integral de datos ambientales

**CARMEN+** sistema de gestión de datos ambientales

**EXACT** sistema automatizado inspección cables de acero

**RFT** sistema inspección tubos intercambiadores ferromagnéticos

**FAC** sistema y metodología control corrosión ciclo agua-vapor

## Conocimiento en **Inspección Mecánica**

### Supervisión, Inspección y Diagnóstico

- ⊕ Inspección en fabricación y montaje
- ⊕ Gestión de la Calidad de proyectos
- ⊕ Ensayos no destructivos convencionales
- ⊕ Ensayos no destructivos avanzados (Rx Digital, ToFD, Phase Array, MFL, CI, RFT, EXACT, INCOTEST, Capa óxido, UT espesor reducido )
- ⊕ Consultoría de END
- ⊕ Asesoramiento y Supervisión procesos de soldadura
- ⊕ Inspección en Servicio. Paradas programadas y de oportunidad. Gestión de Vida
- ⊕ Mantenimiento Predictivo
- ⊕ Estudios y análisis técnicos. Diseño Planes de Inspección
- ⊕ Laboratorios de microscopía y análisis de fallos
- ⊕ Sistemas de supervisión y control de corrosión en ciclos agua-vapor ( Química del ciclo, FAC )

### Tecnología y Procesos Industriales

- ⊕ Automatización de Procesos Industriales (Diseño, Ejecución, Superv. Y Mto.)
- ⊕ Instrumentación y Redes Control Medioambiental (Diseño, Ejecución, Superv. Y Mto.)
- ⊕ Consultoría y Auditorías en Eficiencia Energética. Estudios de optimización de consumo
- ⊕ Implantación de Control de Calidad Aplicado (Desarrollo, Implantación,...- Visión artificial, RFID, ...)
- ⊕ Asistencia Técnica, mantenimiento y gestión de sistemas y equipos de I&C

### Formación

- Cursos "en abierto" o "in company"



# 06 Nuestros Servicios Generales



## Conocimiento en Seguridad Industrial

### Área Seguridad Industrial

- ⊕ Certificación de equipos
- ⊕ Inspección Voluntaria de riesgo industrial
- ⊕ Organismo de control ( O. C. )
- ⊕ Inspección Reglamentaria de instalaciones
- ⊕ Inspecciones de Embarcaciones de Recreo
- ⊕ Sistemas Integrados de Gestión en S. I.
- ⊕ A.T. para la legalización de obras
- ⊕ Estudios de Seguridad Industrial
- ⊕ Inspecciones de Embarcaciones de Recreo
- ⊕ Sistemas Integrados de Gestión en S. I.
- ⊕ A.T. para la legalización de obras
- ⊕ Estudios de Seguridad Industrial

### Soportes tecnológicos

**SIGRID** sistema integrado de gestión de reglamentos industriales

### Acreditaciones Gobierno Vasco nº de OCA GV-012-N. Campos de Actuación:

- ⊕ Instalaciones y equipos a presión
- ⊕ Instalaciones eléctricas Alta y Baja Tensión
- ⊕ Almacenamiento de productos Químicos
- ⊕ Vehículos
- ⊕ Instalaciones y aparatos con combustible gaseoso
- ⊕ Instalaciones frigoríficas
- ⊕ Seguridad en máquinas
- ⊕ Aparatos elevadores
- ⊕ Instalaciones de calefacción, climatización, A.C.S
- ⊕ Instalaciones contra incendios
- ⊕ Instalaciones petrolíferas
- ⊕ Accidentes graves
- ⊕ Calidad Ambiental en calidad del aire, aguas residuales y residuos sólidos
- ⊕ Minería:
  - ⊕ Atmósferas explosivas
  - ⊕ Minería y explosivos
  - ⊕ Seguridad en máquinas
- ⊕ Cables de acero

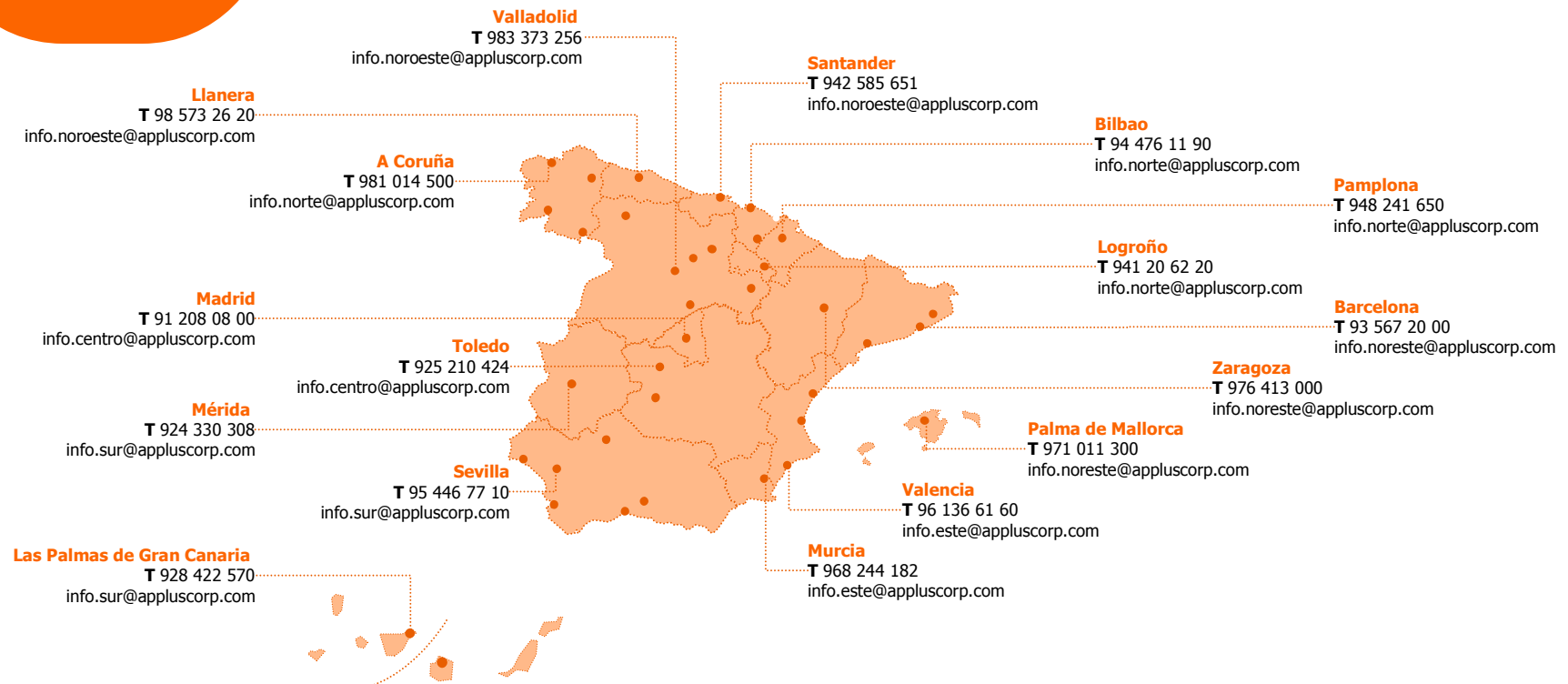
# 07 Contacte con nosotros



## Una estrategia de proximidad

Queremos estar cerca del cliente, por eso cuidamos de manera estratégica nuestra expansión geográfica. Estamos presentes en los cinco continentes, ofreciendo nuestros servicios en más de veinticinco sectores. A nivel nacional operamos en todas las Comunidades Autónomas.

[info@appluscorp.com](mailto:info@appluscorp.com)  
[www.applus.com](http://www.applus.com)



Applus<sup>+</sup>



**Gracias por la atención prestada**